

Curso en Estrategias psicopedagógicas de integración de personas con discapacidad en el aula



FORMACIÓN PERMANENTE





Acerca de Instituto Serca

Instituto Serca es un centro especializado en Formación de Postgrado: Másteres, Dobles Títulos de Máster, Especialistas y Expertos Universitarios, así como Cursos certificados por Universidades. Se caracteriza por no centrarse en la formación de expedientes, sino de personas, cuyo aprendizaje dará sentido a su experiencia.

Los Másteres, Especialistas, Expertos Universitarios y Cursos que impartimos desde Instituto SERCA, cuentan con todas las garantías y exigencias de calidad, lo que hace posible que la titulación obtenida por nuestros alumnos/as sean Títulos expedidos por prestigiosas universidades.



Metodología de Estudio

- ✓ **Campus Virtual Avanzado:** Experiencia de estudio individualizada, intuitiva e interactiva.
- ✓ **Tutorización Permanente:** Nuestro equipo docente estará a disposición del alumnado desde su matriculación hasta la finalización de todo el proceso formativo.
- ✓ **Clases en vídeo y en audio:** Cada programa formativo dispone de clases en vídeo y audios específicos por materia, para reforzar el contenido teórico.
- ✓ **Metodología E-Learning:** Modalidad 100% online adaptada a las necesidades del alumnado.
- ✓ **Evaluación:** Planteamiento de casos y actividades dirigidas a la valoración competencial del programa formativo.
- ✓ **Profesorado Especializado:** Contamos con un claustro de profesores especializado que realizará un seguimiento personalizado del aprendizaje.
- ✓ **Biblioteca Digital:** A través de nuestra innovadora plataforma digital, el alumnado podrá acceder a un amplio catálogo de libros, revistas, obras de investigación y tesis doctorales.
- ✓ **Descarga automática de certificados y actualización de notas permanente.**
- ✓ **Notificaciones en tiempo real sobre el estado y evolución del estudio.**





Campus **Virtual**

- ✓ Clases en vídeo de cada materia
- ✓ Tutorías de seguimiento en directo mensuales
- ✓ Herramientas de interacción y seguimiento: tutorización permanente, foro, emails, etc.
- ✓ Consulta directa del expediente académico
- ✓ Descarga de certificados
- ✓ ¡Y mucho más!...



Presentación del Programa

El Curso en Estrategias Psicopedagógicas de Integración de Personas con Discapacidad en el Aula proporciona herramientas actualizadas para favorecer la inclusión efectiva.

El temario aborda aspectos conceptuales, evaluación e intervención en discapacidad motriz. Profundiza en condiciones sensoriales como déficits visuales y auditivos, apoyos requeridos y ajustes posibles de realizar para garantizar el aprendizaje, la participación y el bienestar de estudiantes con estas características. Los alumnos podrán responder de manera efectiva a los requerimientos que presenta la diversidad de ritmos, estilos y capacidades en el contexto escolar.

La meta es ofrecer herramientas concretas para promover el derecho a una educación personalizada y de calidad para todos en ambientes educativos heterogéneos.



Duración: 150 horas



Créditos: 6 Créditos ECTS



Metodología: Online



Matriculación: Permanente



Programa Académico

- ✓ Profundizar en el estudio de la discapacidad motórica en el contexto del ámbito educativo.
- ✓ Analizar y entender las necesidades del alumno y el profesorado en el contexto familiar y educativo respectivamente.
- ✓ Profundizar en el estudio de la discapacidad visual en el contexto del ámbito educativo y en el desarrollo evolutivo del niño ciego.
- ✓ Analizar los parámetros de evaluación e intervención psiciopedagógica en niños con baja visión y ciegos.
- ✓ Profundizar en el estudio de la discapacidad auditiva en el contexto del ámbito educativo.
- ✓ Analizar los parámetros de evaluación e intervención psiciopedagógica en niños con discapacidad auditiva.



1. Discapacidad Motórica

- 1.1. El marco normativo en una escuela para todos
- 1.2. La Discapacidad Motriz
- 1.3. Trastornos motores
- 1.4. Las Necesidades del alumno y del contexto familiar
- 1.5. Necesidades del profesorado y del contexto escolar
- 1.6. Conclusión

2. Discapacidad Visual

- 2.1. Perspectiva histórica de la educación especial en ciegos y deficientes visuales
- 2.2. Definiciones
- 2.3. La visión como un proceso evolutivo y de aprendizaje
- 2.4. Aproximación al sentido de la visión y patologías más comunes
- 2.5. Parámetros para valorar la visión de forma objetiva
- 2.6. Aproximación a las características evolutivas del niño ciego y congénito
- 2.7. Evaluación Psicopedagógica de las Necesidades del Alumnado con Discapacidad Visual
- 2.8. La Intervención Psicopedagógica de los niños con baja visión y ciegos en la primera infancia
- 2.9. La Intervención Psicopedagógica del Alumnado con Discapacidad Visual en la escuela ordinaria
- 2.10. Conclusión



3. Discapacidad Auditiva

- 3.1. Definición
- 3.2. Causas de las pérdidas auditivas
- 3.3. Características y consecuencias de las pérdidas auditivas
- 3.4. Ayudas audiológicas
- 3.5. Evaluación e intervención psicopedagógica
- 3.6. A modo de conclusión



Titulación y Certificaciones



El alumno/a recibirá un **Certificado universitario** emitido por la **Universidad EUNEIZ**



Descarga de certificados expedidos por Instituto Serca desde la Secretaría Virtual de nuestro Campus.



Proceso de **Matriculación**

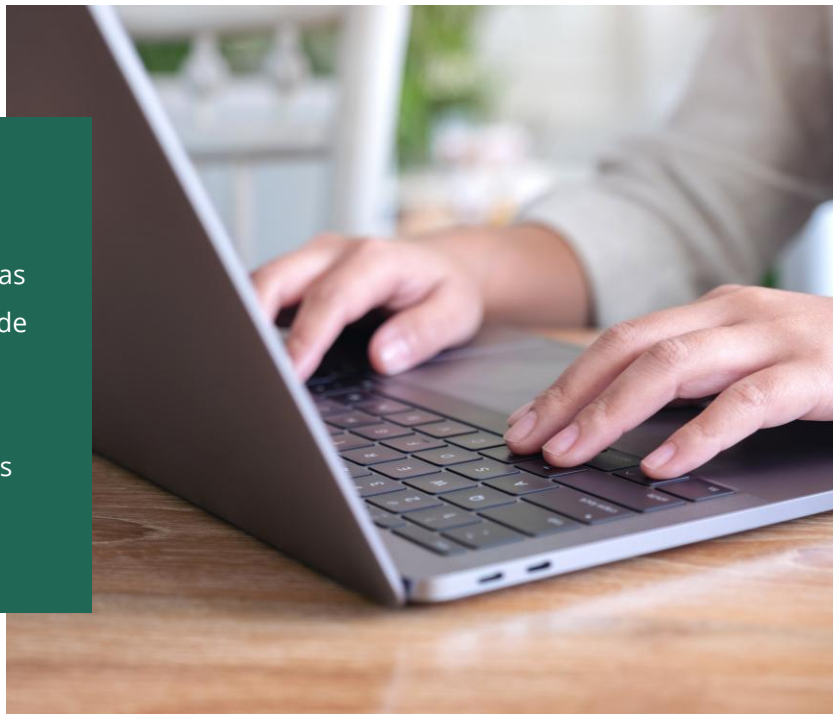


Formalización de la matrícula:

- Completar y enviar el formulario de matriculación. Tras recibirlo, automáticamente le enviaremos sus claves de acceso a pagos/facturas.
- Una vez abonado el importe completo del Programa Formativo, el alumno/a recibirá los accesos al Campus Virtual y podrá iniciar su estudio.

Matricúlate

Más información



Métodos y facilidad de Pagos

- ✓ **Seguridad:** Plataforma de pago online segura y encriptada.
- ✓ **Flexibilidad:** Varias opciones de pago como tarjeta de crédito, débito, transferencia bancaria y PayPal.
- ✓ **Descuentos:** Posibilidad de obtener descuentos al crear Packs de Cursos al realizar la matrícula en nuestra web.
- ✓ **Simplicidad:** Proceso de pago simple e intuitivo en pocos pasos.
- ✓ **Facturación:** Descarga de facturas en el área de pagos.





¿Por qué elegir **Instituto Serca**?



Calidad en la enseñanza

Miles de alumnos/as de todo el mundo avalan nuestra **calidad** y nuestros **sistemas de enseñanza**, haciendo con Instituto Serca su especialización profesional.



Contenidos actualizados

Permanente actualización y mejora de contenidos. Instituto Serca está afiliado a las más prestigiosas instituciones de los ámbitos de **psicología, sanidad y educación**, para estar actualizados en las últimas innovaciones científicas y didácticas.



Profesionales de primer nivel

Nuestros programas formativos están diseñados por **profesionales de primer nivel** con amplia experiencia y siempre orientados al éxito profesional del alumnado.





¿Por qué elegir **Instituto Serca**?



A tu ritmo

Nos adaptamos al **ritmo de aprendizaje** de cada alumno/a. Nuestra metodología permite adaptarnos a las necesidades formativas individuales, garantizando así nuestra atención individualizada.



Tutorización

En Instituto Serca los alumnos/as disponen de un **tutor/a** a su disposición desde el momento de su matriculación, siendo prioritaria la resolución de dudas en el mínimo plazo.



Clases en vídeo

Clases en vídeo por materia para reforzar el contenido teórico. Además dispondrás de manera sistemática de un webinar de resolución de dudas.





SERCA

INSTITUTO
DE ALTOS ESTUDIOS
ESPECIALIZADOS

¿Necesita más **información**?



www.institutoserca.com



info@institutoserca.com



+34 958 372 363 / 660 880 416

