

# Máster de Formación Permanente en Altas Capacidades Intelectuales y Desarrollo de Talento



FORMACIÓN PERMANENTE





## Acerca de Instituto Serca

Instituto Serca es un centro especializado en Formación de Postgrado: Másteres, Dobles Títulos de Máster, Especialistas y Expertos Universitarios, así como Cursos Homologados por Universidades. Se caracteriza por no centrarse en la formación de expedientes, sino de personas, cuyo aprendizaje dará sentido a su experiencia.

Los Másteres, Especialistas, Expertos Universitarios y Cursos que impartimos desde Instituto SERCA, cuentan con todas las garantías y exigencias de calidad, lo que hace posible que la titulación obtenida por nuestros alumnos/as sean Títulos expedidos por prestigiosas universidades.



# Metodología de Estudio

- ✓ **Campus Virtual Avanzado:** Experiencia de estudio individualizada, intuitiva e interactiva.
- ✓ **Tutorización Permanente:** Nuestro equipo docente estará a disposición del alumnado desde su matriculación hasta la finalización de todo el proceso formativo.
- ✓ **Clases en vídeo y en audio:** Cada programa formativo dispone de clases en vídeo y audios específicos por materia, para reforzar el contenido teórico.
- ✓ **Metodología E-Learning:** Modalidad 100% online adaptada a las necesidades del alumnado.
- ✓ **Evaluación:** Planteamiento de casos y actividades dirigidas a la valoración competencial del programa formativo.
- ✓ **Profesorado Especializado:** Contamos con un claustro de profesores especializado que realizará un seguimiento personalizado del aprendizaje.
- ✓ **Biblioteca Digital:** A través de nuestra innovadora plataforma digital, el alumnado podrá acceder a un amplio catálogo de libros, revistas, obras de investigación y tesis doctorales.
- ✓ **Descarga automática de certificados y actualización de notas permanente.**
- ✓ **Notificaciones en tiempo real sobre el estado y evolución del estudio.**





## Campus **Virtual**

- ✓ Clases en vídeo de cada materia
- ✓ Tutorías de seguimiento en directo mensuales
- ✓ Herramientas de interacción y seguimiento: tutorización permanente, foro, emails, etc.
- ✓ Consulta directa del expediente académico
- ✓ Descarga de certificados
- ✓ ¡Y mucho más!...



# Presentación del Programa

Este máster proporciona una formación integral y multidisciplinar en altas capacidades, abordando desde las bases neurobiológicas hasta la intervención educativa especializada. Los participantes dominarán los procesos de identificación y evaluación psicopedagógica, incluyendo perfiles de doble excepcionalidad como alta capacidad con TEA, TDAH o dificultades de aprendizaje.

El programa capacita para diseñar respuestas educativas diferenciadas según etapas evolutivas, implementar estrategias metodológicas innovadoras y programas de enriquecimiento. Se profundiza en el desarrollo socioemocional, la orientación familiar y el cultivo de talentos específicos tanto académicos como artísticos.

Los profesionales adquirirán competencias para liderar proyectos de innovación institucional, aplicar pedagogías activas y recursos tecnológicos avanzados, garantizando una atención inclusiva y personalizada que potencie el máximo desarrollo del talento en contextos educativos formales y no formales.



**Duración:** 1.500 horas



**Créditos:** 60 Créditos ECTS



**Metodología:** Online



**Matriculación:** Permanente



# Programa Académico

- ✓ Analizar los fundamentos teóricos de las altas capacidades intelectuales y el desarrollo del talento, identificando los principales modelos explicativos y su evolución histórica en el campo de la psicopedagogía contemporánea.
- ✓ Fundamentar la respuesta educativa inclusiva desde el paradigma de atención a la diversidad del talento, relacionando los enfoques internacionales con las prácticas educativas diferenciadas.
- ✓ Dominar los fundamentos neuroeducativos y neurobiológicos implicados en las altas capacidades, comprendiendo los procesos de neuroplasticidad y su aplicación en contextos de enseñanza-aprendizaje especializados.
- ✓ Identificar los mecanismos de control ejecutivo y autorregulación cognitiva característicos del alumnado con altas capacidades, aplicando estrategias específicas para potenciar los procesos atencionales, memoria y aprendizaje significativo.
- ✓ Describir el perfil cognitivo, afectivo y socioemocional del alumnado con altas capacidades, distinguiendo las características de personalidad y los procesos de construcción identitaria que influyen en su desarrollo integral.
- ✓ Desarrollar estrategias para el fomento del potencial creativo y la producción innovadora, implementando metodologías que favorezcan la expresión del talento en sus múltiples dimensiones.
- ✓ Aplicar sistemas y procedimientos de identificación psicopedagógica del alumnado con altas capacidades, utilizando instrumentos y técnicas de evaluación psicológica validadas para elaborar informes diagnósticos precisos y fundamentados.



# Programa Académico

- ✓ Identificar y clasificar los perfiles de doble excepcionalidad en altas capacidades, diferenciando las manifestaciones concurrentes con trastorno del espectro autista, déficit atencional con hiperactividad, trastornos específicos del aprendizaje y psicopatología emocional para diseñar respuestas educativas integradas.
- ✓ Diseñar respuestas educativas diferenciadas según las etapas evolutivas del alumnado con altas capacidades, desde la primera infancia hasta la educación superior, implementando estrategias metodológicas y recursos didácticos adaptados a cada período de desarrollo.
- ✓ Elaborar programas de especialización y cultivo de talentos específicos en ámbitos artísticos, deportivos, académicos, científicos y tecnológicos, aplicando pedagogías activas, metodologías innovadoras y entornos digitales de aprendizaje.
- ✓ Conocer el rol de los sistemas de apoyo familiar en el desarrollo del talento, diseñando estrategias de orientación vocacional y construcción del proyecto vital que favorezcan la realización personal y profesional del alumnado con altas capacidades.
- ✓ Dominar las competencias profesionales necesarias para la atención educativa del alumnado con altas capacidades, llevando a cabo proyectos de innovación institucional y experiencias transformadoras que promuevan la formación continua del profesorado.



- ✓ Domina los principales modelos teóricos de las altas capacidades y el talento, estableciendo relaciones entre las diferentes perspectivas conceptuales y su aplicación en contextos educativos.
- ✓ Fundamenta la atención educativa inclusiva desde el paradigma de la diversidad del talento, integrando principios de equidad y excelencia en la respuesta educativa.
- ✓ Analiza los enfoques internacionales en el desarrollo del talento, comparando políticas educativas y buenas prácticas implementadas en diferentes sistemas escolares.
- ✓ Conoce los fundamentos de la neuroeducación aplicados a las altas capacidades, relacionando las bases neurobiológicas con las estrategias de enseñanza diferenciada.
- ✓ Describe los procesos de desarrollo neurobiológico y neuroplasticidad característicos del alumnado con alto potencial intelectual, identificando periodos críticos de estimulación cognitiva.
- ✓ Identifica los mecanismos de control ejecutivo y autorregulación cognitiva implicados en el procesamiento superior de la información en estudiantes con altas capacidades.
- ✓ Relaciona los procesos atencionales, sistemas de memoria y bases neurocientíficas del aprendizaje con el funcionamiento cognitivo excepcional del alumnado con alto talento.
- ✓ Caracteriza el perfil cognitivo específico del alumnado con altas capacidades, distinguiendo patrones diferenciales de procesamiento y resolución de problemas complejos.
- ✓ Analiza la dimensión afectiva y las características de personalidad del alumnado con altas capacidades, comprendiendo la intensidad emocional y la sensibilidad características de este perfil.





- ✓ Comprende los procesos de construcción de la identidad y el desarrollo de la competencia social en estudiantes con altas capacidades, identificando factores protectores y de riesgo psicosocial.
- ✓ Desarrolla estrategias para la estimulación del potencial creativo y la producción innovadora, fomentando el pensamiento divergente y la originalidad en el alumnado talentoso.
- ✓ Aplica sistemas y procedimientos de identificación multidimensional del alumnado con altas capacidades, utilizando criterios científicos y protocolos estandarizados de detección temprana.
- ✓ Utiliza instrumentos y técnicas de evaluación psicológica específicos para la valoración de las altas capacidades, interpretando resultados de pruebas cognitivas, creativas y socioafectivas.
- ✓ Elabora informes psicopedagógicos completos y fundamentados, comunicando los resultados de la evaluación de manera clara y orientadora para las familias y los equipos educativos.
- ✓ Domina el marco conceptual de la doble excepcionalidad, diferenciando los perfiles complejos que combinan alta capacidad con otras condiciones del neurodesarrollo.
- ✓ Identifica las manifestaciones específicas de la concurrencia entre alta capacidad y trastorno del espectro autista, diseñando estrategias de intervención que potencien fortalezas y atiendan necesidades específicas.
- ✓ Distingue las características diferenciales de la alta capacidad asociada a déficit atencional con hiperactividad, implementando ajustes educativos que favorezcan el rendimiento académico y la autorregulación.
- ✓ Detecta la presencia de trastornos específicos del aprendizaje en alumnado con altas capacidades, estableciendo programas de intervención que compensen dificultades y desarrollen el potencial cognitivo.



- ✓ Implementa pedagogías activas y metodologías innovadoras que promuevan el protagonismo del estudiante, el aprendizaje significativo y el desarrollo del pensamiento complejo.
- ✓ Diseña y ejecuta programas estructurados de enriquecimiento curricular, ampliando y profundizando contenidos para responder a los intereses y capacidades excepcionales del alumnado talentoso.
- ✓ Integra espacios educativos no formales y complementarios en la respuesta al alumnado con altas capacidades, estableciendo sinergias entre contextos escolares y extraescolares.
- ✓ Utiliza recursos tecnológicos y entornos digitales de aprendizaje para potenciar el desarrollo del talento, aprovechando las herramientas digitales como medios de enriquecimiento y personalización educativa.
- ✓ Reconoce el rol fundamental de la familia en el cultivo del talento, estableciendo estrategias de colaboración familia-escuela que favorezcan el desarrollo integral del alumnado con altas capacidades.
- ✓ Implementa procesos de orientación vocacional y construcción del proyecto vital, acompañando al alumnado con altas capacidades en la toma de decisiones académicas y profesionales coherentes con sus potencialidades e intereses.
- ✓ Desarrolla competencias profesionales específicas para la atención educativa del alumnado con altas capacidades, comprometiéndose con la formación continua y la actualización pedagógica en este ámbito especializado.
- ✓ Diseña proyectos de innovación institucional y lidera experiencias transformadoras que promuevan la cultura del talento en los centros educativos, fomentando políticas inclusivas de excelencia.



# Programa Académico

## MÓDULO 1: FUNDAMENTOS TEÓRICOS Y PARADIGMAS CONTEMPORÁNEOS

**MATERIA 1:** Teorías y Modelos de las Altas Capacidades y el Talento

**MATERIA 2:** Paradigma Inclusivo y Atención a la Diversidad del Talento

**MATERIA 3:** Enfoques Internacionales en el Desarrollo del Talento

## MÓDULO 2: BASES NEUROBIOLÓGICAS Y PROCESOS COGNITIVOS

**MATERIA 4:** Fundamentos de Neuroeducación en Altas Capacidades

**MATERIA 5:** Desarrollo Neurobiológico y Neuroplasticidad

**MATERIA 6:** Control Ejecutivo y Autorregulación Cognitiva

**MATERIA 7:** Procesos Atencionales, Memoria y Neurociencia del Aprendizaje

## MÓDULO 3: DIMENSIONES PSICOLÓGICAS Y DESARROLLO SOCIOEMOCIONAL

**MATERIA 8:** Perfil Cognitivo del Alumnado con Altas Capacidades

**MATERIA 9:** Dimensión Afectiva y Características de Personalidad I

**MATERIA 10:** Construcción de la Identidad y Competencia Social II

**MATERIA 11:** Potencial Creativo y Producción Innovadora



## Programa Académico

### MÓDULO 4: EVALUACIÓN PSICOPEDAGÓGICA Y PROCESOS DE IDENTIFICACIÓN

**MATERIA 12:** Sistemas y Procedimientos de Identificación

**MATERIA 13:** Instrumentos y Técnicas de Evaluación Psicológica

**MATERIA 14:** Elaboración y Comunicación del Informe Psicopedagógico

### MÓDULO 5: DOBLE EXCEPCIONALIDAD Y PERFILES COMPLEJOS

**MATERIA 15:** Marco Conceptual de la Doble Excepcionalidad

**MATERIA 16:** Alta Capacidad y Trastorno del Espectro Autista

**MATERIA 17:** Alta Capacidad y Déficit Atencional con Hiperactividad

**MATERIA 18:** Alta Capacidad y Trastornos Específicos del Aprendizaje

**MATERIA 19:** Alta Capacidad y Psicopatología Emocional

### MÓDULO 6: RESPUESTA EDUCATIVA DIFERENCIADA POR ETAPAS EVOLUTIVAS

**MATERIA 20:** Primera Infancia y Educación Infantil (0-6 años)

**MATERIA 21:** Etapa de Educación Primaria (6-12 años)

**MATERIA 22:** Adolescencia y Educación Secundaria (12-18 años)

**MATERIA 23:** Educación Superior y Desarrollo Profesional



## Programa Académico

### MÓDULO 7: ESPECIALIZACIÓN Y CULTIVO DE TALENTOS ESPECÍFICOS

**MATERIA 24:** Talentos Artísticos, Deportivos y Performativos

**MATERIA 25:** Talentos Académicos, Científicos y Tecnológicos

### MÓDULO 8: ESTRATEGIAS METODOLÓGICAS Y RECURSOS DIDÁCTICOS

**MATERIA 26:** Modelos de Intervención y Estrategias Educativas

**MATERIA 27:** Pedagogías Activas y Metodologías Innovadoras

**MATERIA 28:** Programas Estructurados de Enriquecimiento

**MATERIA 29:** Espacios Educativos No Formales y Complementarios

**MATERIA 30:** Recursos Tecnológicos y Entornos Digitales de Aprendizaje

### MÓDULO 9: SISTEMAS DE APOYO FAMILIAR Y ORIENTACIÓN VITAL

**MATERIA 31:** Rol de la Familia en el Cultivo del Talento

**MATERIA 32:** Orientación Vocacional y Construcción del Proyecto Vital

### MÓDULO 10: DESARROLLO PROFESIONAL DOCENTE E INNOVACIÓN INSTITUCIONAL

**MATERIA 33:** Competencias Profesionales y Formación del Profesorado

**MATERIA 34:** Proyectos de Innovación y Experiencias Transformadoras



## Programa Académico

**Si te especializas con nuestro programa formativo podrás trabajar en:**

- ✓ Gabinetes de evaluación de altas capacidades
- ✓ Equipos de Orientación Educativa (EOEP)
- ✓ Centros con programas de enriquecimiento curricular
- ✓ Coordinación de aulas de excelencia
- ✓ Departamentos de orientación en centros educativos
- ✓ Asociaciones de superdotación y talento
- ✓ Centros de formación del profesorado
- ✓ Consultoría educativa especializada
- ✓ Programas extraescolares de enriquecimiento
- ✓ Unidades de investigación universitaria



# Titulación y Certificaciones



**Certificado de Postgrado** de Máster en formato digital. El alumno tiene la posibilidad de obtener un **certificado de calificaciones** disponible previa solicitud y pago a **la Universidad EUNEIZ**.



Descarga de certificados expedidos por Instituto Serca desde la Secretaría Virtual de nuestro Campus.



# Proceso de **Matriculación**



## **Requisitos:**

Titulación Universitaria

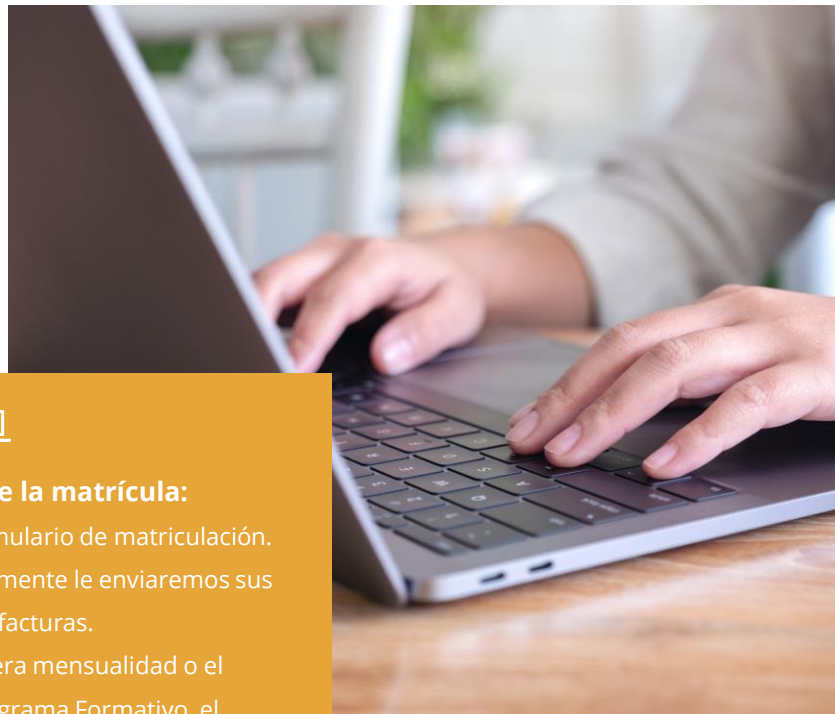
**Matricúlate**

**Más información**



## **Formalización de la matrícula:**

- Completar y enviar el formulario de matriculación. Tras recibirlo, automáticamente le enviaremos sus claves de acceso a pagos/facturas.
- Una vez abonada la primera mensualidad o el importe completo del Programa Formativo, el alumno/a recibirá los accesos al Campus Virtual y podrá iniciar su estudio.



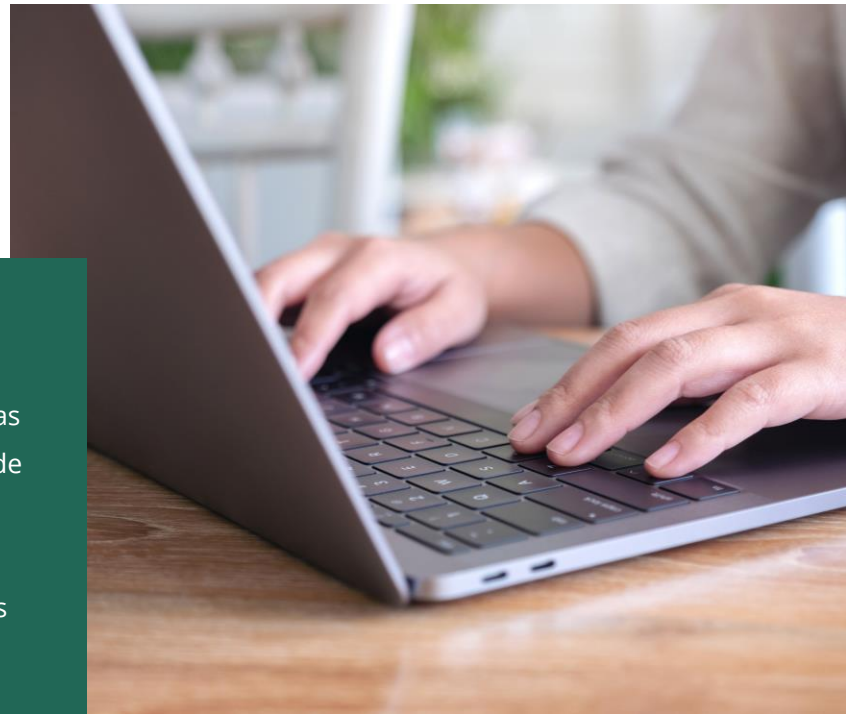


# Proceso de **Matriculación** **Cursos**



## **Formalización de la matrícula:**

- Completar y enviar el formulario de matriculación. Tras recibirlo, automáticamente le enviaremos sus claves de acceso a pagos/facturas.
- Una vez abonado el importe completo del Programa Formativo, el alumno/a recibirá los accesos al Campus Virtual y podrá iniciar su estudio.



# Métodos y facilidad de Pagos

- ✓ **Facilidad de pago:** Opciones de pago fraccionado sin intereses.
- ✓ **Seguridad:** Plataforma de pago online segura y encriptada.
- ✓ **Flexibilidad:** Varias opciones de pago como tarjeta de crédito, débito, transferencia bancaria y PayPal.
- ✓ **Descuentos:** Ofrecemos descuentos directos aplicados automáticamente al realizar la matrícula en nuestra web.
- ✓ **Simplicidad:** Proceso de pago simple e intuitivo en pocos pasos.
- ✓ **Facturación:** Descarga de facturas en el área de pagos.



# Métodos y facilidad de Pagos Cursos

- ✓ **Seguridad:** Plataforma de pago online segura y encriptada.
- ✓ **Flexibilidad:** Varias opciones de pago como tarjeta de crédito, débito, transferencia bancaria y PayPal.
- ✓ **Descuentos:** Posibilidad de obtener descuentos al crear Packs de Cursos al realizar la matrícula en nuestra web.
- ✓ **Simplicidad:** Proceso de pago simple e intuitivo en pocos pasos.
- ✓ **Facturación:** Descarga de facturas en el área de pagos.





# ¿Por qué elegir **Instituto Serca**?



## Calidad en la enseñanza

Miles de alumnos/as de todo el mundo avalan nuestra **calidad** y nuestros **sistemas de enseñanza**, haciendo con Instituto Serca su especialización profesional.



## Contenidos actualizados

Permanente actualización y mejora de contenidos. Instituto Serca está afiliado a las más prestigiosas instituciones de los ámbitos de **psicología, sanidad y educación**, para estar actualizados en las últimas innovaciones científicas y didácticas.



## Profesionales de primer nivel

Nuestros programas formativos están diseñados por **profesionales de primer nivel** con amplia experiencia y siempre orientados al éxito profesional del alumnado.





# ¿Por qué elegir **Instituto Serca**?



## A tu ritmo

Nos adaptamos al **ritmo de aprendizaje** de cada alumno/a. Nuestra metodología permite adaptarnos a las necesidades formativas individuales, garantizando así nuestra atención individualizada.



## Tutorización

En Instituto Serca los alumnos/as disponen de un **tutor/a** a su disposición desde el momento de su matriculación, siendo prioritaria la resolución de dudas en el mínimo plazo.



## Clases en vídeo

Clases en vídeo por materia para reforzar el contenido teórico. Además dispondrá de manera sistemática de un webinar de resolución de dudas.





**SERCA**

INSTITUTO  
DE ALTOS ESTUDIOS  
ESPECIALIZADOS



## ¿Necesita más **información**?



[www.institutoserca.com](http://www.institutoserca.com)



[info@institutoserca.com](mailto:info@institutoserca.com)



+34 958 372 363 / 660 880 416

